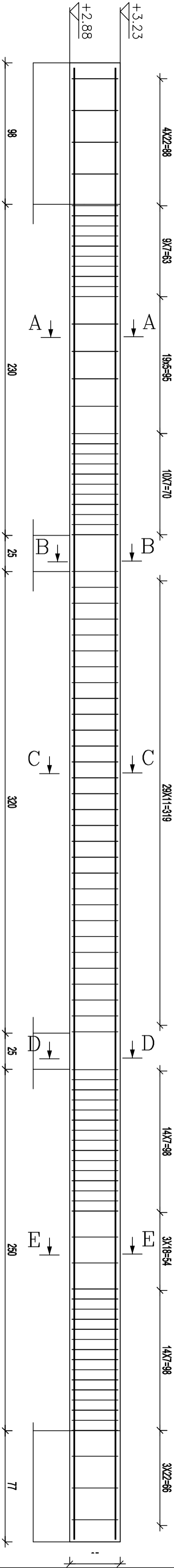


Podciąg POD. 1.1



7 2 Ø1634GS L=545 POD. 1.1

4 1 Ø1634GS L=148 POD. 1.1

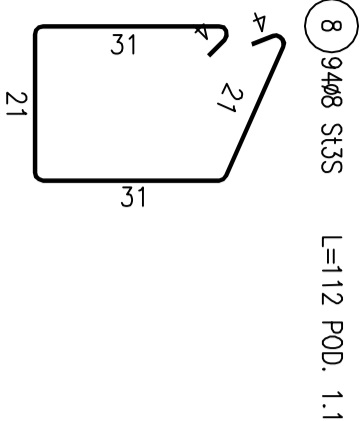
1 2 Ø1634GS L=350 POD. 1.1

6 2 Ø1634GS L=600 POD. 1.1

5 1 Ø1634GS L=500 POD. 1.1

3 5 Ø1634GS L=350 POD. 1.1

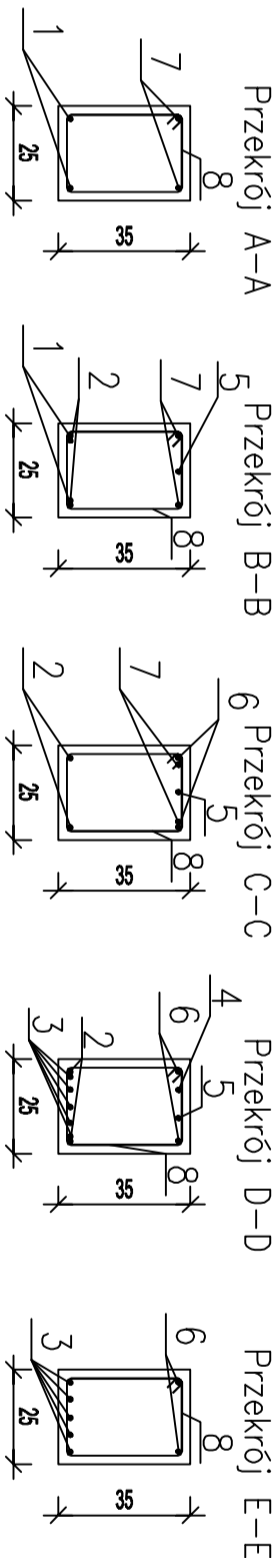
2 2 Ø1634GS L=369 POD. 1.1



ZESTAWIENIE STALI

POZ.	NR PRĘTA	RODZAJ STALI	DŁUGOŚĆ [cm]	LICZBA SZTUK	DŁUGOŚĆ ŁĄCZNA [m]	
					34GS	St3S
POD. 1.1	1	Ø16 34GS	350	2	7	Ø8
	2	Ø16 34GS	369	2	7.38	
	3	Ø16 34GS	350	5	17.5	
	4	Ø16 34GS	148	1	1.48	
	5	Ø16 34GS	500	1	5	
	6	Ø16 34GS	600	2	12	
	7	Ø16 34GS	545	2	10.9	
	8	Ø8 St3S-b	112	94		
DŁUGOŚĆ RAZEM [m]					61.26	105.28
MASA JEDNOSTKOWA [kg/m]					1.578	
MASA [kg]					96.67	0.395
MASA OGÓŁEM [kg]						41.59
WYKONANIE: x 1					138.26	

UWAGA : Wszystkie sumaryczne długości prętów podane są w osiach prętów.



BETON B-25
STAL: pr. główne 34GS
strzemiona St3S
Otulina 2 cm

INWESTOR	Miasto i Gmina Łasin ul. Radzyńska 2, 86-320 Łasin		
INWESTYCJA	Budowa przedszkola miejskiego 6-cio oddziałowego przy Al. Młodości 1, 86-320 Łasin		
BIURO PROJEKTOWE	Z.P. i U.B. BENBUD Inż. Benedykt Reider ul. Ks. dr. Wł. Łębi 1/27 86-300 Gniezno		
NAZWA RYSUNKU	PODCIĄG POD.1.1	SKALA: 1:20	BRANŻA: Konstruk
FAZA	PW	DATA: 09.2009r.	NR RYSUNKU: K16
FUNKCJA: AUTOR:	INŻ. Benedykt Reider	NR UPRAWNIENI: 1491/1934/13/7/0/88	PROJEKT: Branża
PROJEKTANT	INŻ. Dariusz Samulewicz		PROJEKT: Branża
OPRACOWANIE	mgr inż. Piotr Świrzyński		OPRACOWANIE: Branża
OPRACOWANIE	mgr inż. Anna Markiewicz		OPRACOWANIE: Branża
BRANŻA KONSTRUKCYJNA			